


**Logamax U022-24K**

## Centrale murale Logamax U022 - U052



## Wall hung boilers Logamax U022 - U052

**Buderus**
**CARACTERISTICI - DATE TEHNICE - DIMENSIUNI DE GABARIT**

Centralele murale **Logamax U022-U052** sunt centrale murale cu funcționare cu gaz, cu tiraj forțat, destinate încălzirii și preparării ACM.

**Caracteristici:**

- Aprindere electronică
- Supravegherea flăcării cu electrozi de ionizare
- Domeniu larg de modulare pentru încălzire și prepararea apei calde
- Siguranță integrată de protecție împotriva înghețului (circuit de încălzire)
- Schimbător de căldură bitermic
- Sistem de antiblocare a pompelor
- Arzător atmosferic cu gaz cu funcționare într-un interval vast de modulare
- Nivel de confort ridicat pentru apă caldă, cotel 2 stele conform normelor europene EN 13203

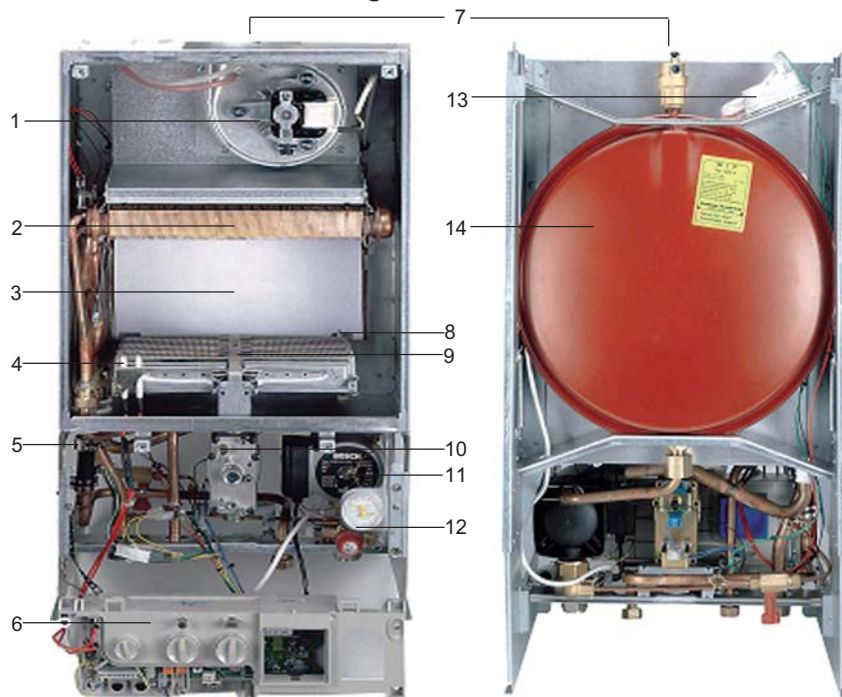

**Logamax U052**

Centrale murale **Logamax U052-T:**

- boiler încorporat de 48 litri
- două vase de expansiune
- suflantă cu două trepte

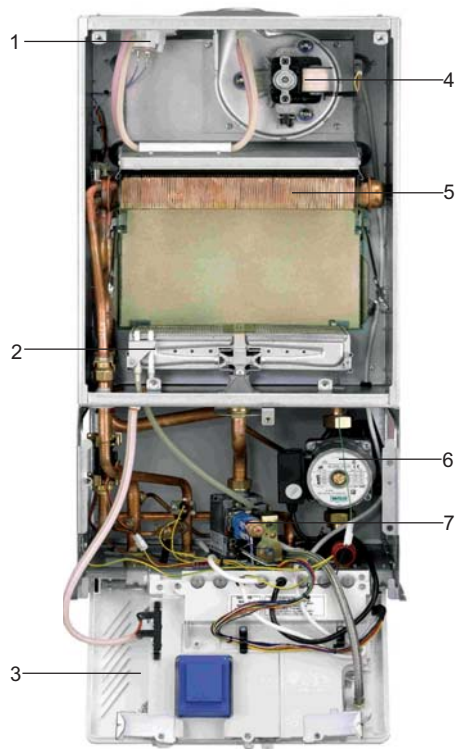
Caracteristici Specific features	U.M.	U022-24K	U052-24K	U052-28K	U052-28T
Putere utilă Useful output	kW	24	24	28	28
Putere minimă Min.output	kW	8.9	8.9	9.1	10
Randament la 100% sarcină Efficiency at 100% load	%	91	92	91	92
Temperatură gaze arse min. Fume temperature max.	°C	101	84	86	130
	°C	130	111	140	77
Debit masic gaze arse min. Massic flue rate max.	g/s	13	15.4	18.6	17.5
	g/s	19.3	16.3	18.9	12.78
Conținut CO <sub>2</sub> CO <sub>2</sub> content	%	2.3 - 8.5	6.8	6.6	6.9
Racord kit Kit connection	mm	Ø60/100			
Presiune min. în circuitul de încălzire Min. temperature on heating circuit	bar	0.5	0.5	0.5	0.5
Presiune max. în circuitul de încălzire Max pressure on heating circuit	bar	3	3	3	2.5
Conținut apă în circuitul primar Water content in primary ring	l	0.8	0.8	0.8	0.8
Volum vas de expansiune Capacity of expansion vessel	l	8	8	8	7.5+2
T max. pe tur în regim de încălzire Max. inlet temperature in heating mode	°C	82	82	82	90
T min. pe tur în regim de încălzire Max. outlet temperature in heating mode	°C	50	50	50	45
Presiunea min. de racordare apă rece Min. pressure of cold water supply	bar	0.25	0.25	0.25	0.2
Presiunea max. de racordare apă rece Max. pressure of cold water supply	bar	10	10	10	7
Debit ACM la ΔT=30 K DHW flow rate at ΔT=30 K	l/min.	10	11.4	12.5	18.5
Domeniul de reglare temperatură ACM DHW temperature adjustment range	°C	40 - 60	40 - 60	40 - 60	40 - 60
Alimentare electrică Power supply	V/Hz	230-50	230 - 50	230 - 50	230 - 50
Consum electric Electric consumption	W	141	155	155	135
Nivel electric de protecție Electric protection level	IP	44	X4D	X4D	X4D
Masa netă Net weight	kg	34.0	40.0	41.5	79.0
Dimensiuni de gabarit Overall size	LxIxH	40x36x74	40x36x73.5	44x36x73.5	60x47.5x88
Consum gaz metan Methane consumption	Nmc/h	2.8	2.77	3.27	3.23

**Logamax U022-24 K**



- 1 - Ventilator
- 2 - Bloc de căldură
- 3 - Cameră de ardere
- 4 - Electrode de aprindere
- 5 - Turbină
- 6 - Panou de comandă (în poziție de service)
- 7 - Gaze arse/racord aer
- 8 - Arzător atmosferic din oțel superior
- 9 - Electrode de supraveghere
- 10 - Unitate de gaz
- 11 - Pompă
- 12 - Termo-manometru
- 13 - Presostat
- 14 - Vas de expansiune

**Logamax U052**



- 1 - Comutator presiune aer
- 2 - Arzător atmosferic
- 3 - Panou de comandă (în poziția de funcționare)
- 4 - Ventilator
- 5 - Schimbător de căldură principal
- 6 - Pompă
- 7 - Supapă de gaz

**Panou de comandă - Logamax U022**



**Panou de comandă - Logamax U052-T**

