

atmoTEC/ turboTEC pro



atmoTEC pro VUW 200
VUW 240
turboTEC pro VUW 202
VUW 242

O poveste de succes: "Made in Germany"



Pentru confortul tău...



Vaillant prezintă ultimele inovații pe segmentul de centrale murale atmoTEC și turboTEC PRO. Gama atmoTEC/ turboTEC PRO combină calitățile predecesoarelor sale cu cele mai noi evoluții tehnologice inovatoare convingând prin soluțiile oferite și prin flexibilitate.

Gama de produse moderne atmoTEC/ turboTEC PRO conține centrale termice murale convenționale ce se potrivesc perfect atât construcțiilor noi cât și celor în curs de modernizare. În paralel cu tradițiile Vaillant de calitate și excelență, această nouă gamă de produse este realizată exclusiv în Germania în fabrica de la Remscheid, unde Johann Vaillant a fondat compania acum mai bine de 130 de ani. Din 1874 Vaillant a dezvoltat și îmbunătățit în mod constant soluțiile de încălzire casnică potrivite fiecărui utilizator al produselor sale - țelul Vaillant este să

ofere an de an soluții noi, produse inovatoare și servicii de calitate pentru îmbunătățirea confortului casnic.

Inteligent și flexibil

Tehnologia înglobată în produsele Vaillant garantează soluții flexibile pentru toate variantele de montare și instalare, cum ar fi sistemele solare care pot fi conectate în orice situație. Tehnologiile de ultimă generație vă sunt puse la dispoziție pentru a realiza sisteme de încălzire și preparare a apei calde menajere. Produsele Vaillant atmoTEC și turboTEC PRO vă propun o nouă alternativă asupra tehnologiei inovatoare în domeniul încălzirii. Acestea îmbină în mod armonios nevoia de confort cu necesarul de apă caldă menajeră și căldură. Produsele gamei PRO se potrivesc întotdeauna indiferent dacă instalația este veche sau dacă sunt cerințe speciale. În toate cazurile rezultatul este

o instalație termică perfectă. Mai mult decât atât, centralele termice Vaillant sunt considerate atractive și au fost premiate pentru design. Iar, ceea ce nu se poate vedea și se află în spatele design-ului tehnologia încântă prin confortul oferit.

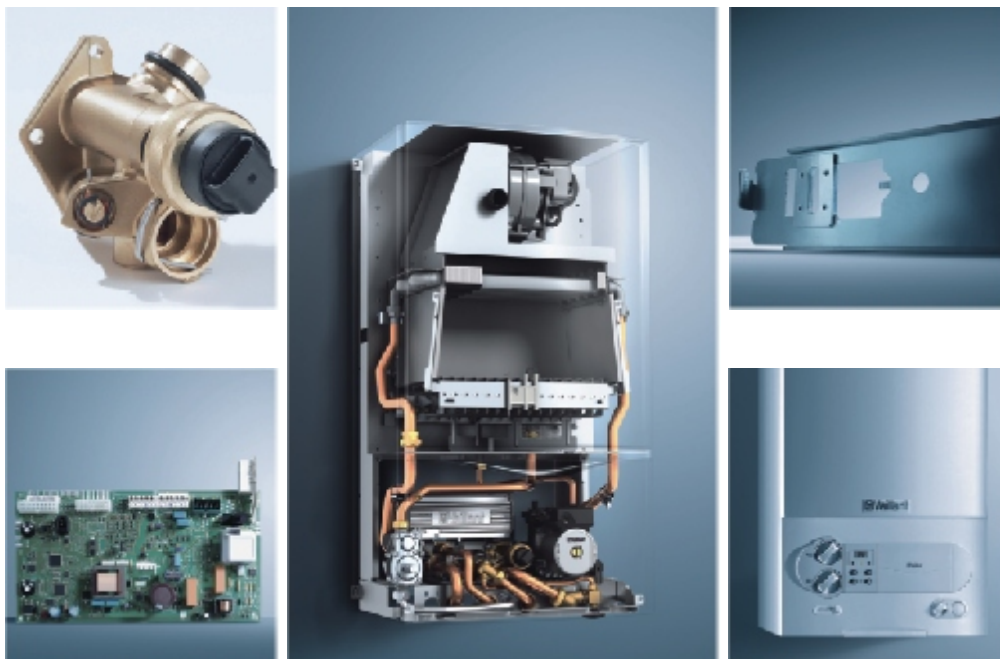
Componentele blocului hidraulic

Întregul sistem hidraulic a fost supus evoluțiilor tehnologice. Un nou by-pass reglabil integrat, sensor de temperatură suplimentar și schimbător de căldură îmbunătățit. Cu totul nou, blocul hidraulic asigură furnizarea apei calde menajere la temperatură constantă.

Sistem eBUS

Sistemul eBUS permite comunicarea bidirecțională între componentele de comandă ale centralei, interfață, automatizări și termostatul de cameră. Acest sistem oferă fiabilitate produsului,

NOU



timp de răspuns redus, ușurință în utilizare; pe scurt: mai mult confort.

Diagnosticare cu ajutorul sistemului DIA

Poți monitoriza funcționarea centralei termice cu ajutorul sistemului de supraveghere și diagnosticare DIA. Prin intermediul sistemului DIA poți vizualiza temperatura în orice moment, starea de funcționare și eventuale erori apărute pentru o remediere cât mai simplă și mai rapidă.

Garanția furnizării apei calde la temperatură constantă

Detectorul de debit înglobat în noile centrale termice PRO garantează menținerea temperaturii apei la un nivel constant, indiferent de debit și presiunea apei. Astfel, produsele din gama PRO furnizează apă caldă menajeră chiar și la o presiune mică

de 0,15 bari și un debit minim de 1,5 l/min. Conectarea pe orizontală face ca instalarea atmoTEC/ turboTEC să fie cât mai ușoară, permițând înlocuirea unor modele de centrale termice anterioare și chiar a boilerelor pe gaz. Nu aduc nici un inconvenient căminului dumneavoastră - se instalează fără să fie nevoie de modificări majore.

Mai ușor de instalat

Produsele din gama PRO pot fi instalate ușor și rapid în orice locuință. Greutatea și dimensiunile reduse fac ca aparatul să se potrivească oriunde în căminul dumneavoastră. Montarea se poate face într-un mod extrem de flexibil! Tehnologia îmbunătățită vă este pusă la dispoziție prin calitatea și standardele ridicate Vaillant. Încă o dată, noi am îmbunătățit ceea ce este cunoscut deja ca fiind perfect!



Vaillant Club.

O monedă de aur pentru fiecare prieten!

Ai văzut care sunt produsele noastre, acesta este primul pas. Te poți convinge apoi de calitatea germană, achiziționând unul dintre ele.

Și lucrurile nu se opresc aici. Ne dorim să îți fim mereu aproape așa că te vom premia pentru încrederea ta. Îți oferim o monedă de aur cadou de fiecare dată când recomanzi produsele Vaillant unui prieten. Trimiți datele lui de contact și seria centralei pe care a achiziționat-o și primești o monedă de aur de 24K.

Chiar mai mult. Ne-am gândit că este ceva ce ne unește. Calitatea germană a produselor Vaillant. De aceea, o dată ce începi să recomanzi produsele noastre, poți deveni membru în Clubul Vaillant.

Intră pe www.vaillant.com.ro pentru a citi regulamentul campaniei.

NOU

Caracteristici tehnice

Gama atmo/turboTEC, îmbunătățită atât tehnic cât și ca design, oferă acum soluția optimă pentru încălzire și furnizare apă caldă menajeră.

Date tehnice	Unitate	VUW RO 200/3-3	VUW RO 202/3-3	VUW RO 240/3-3	VUW RO 242/3-3
Domeniul modulației puterii P la 80/60°C	kW	7,7 - 20,0	6,8 - 20,0	9,6 - 24	8,1 - 24,0
Putere apă caldă	kW	20	20	24	24
Domeniul de sarcină a încălzirii nominale	kW	8,9 - 22,2	7,8 - 22,2	10,7 - 26,7	7,8 - 26,7
Valori gaze de ardere					
Temperatura gazelor arse min./max.	°C	85/110	100/130	85/116	100/130
Debitul masic al gazelor arse G20 min./max.	g/s	12,5/15,3	13,9/15,3	16/20	16,7/18,1
Emisii NO _x	mg/kWh	148	135	145	135
Debitul de gaz consumat gaz natural H, Hi = 34,02 MJ/m ³	m ³ /h	2,4	2,4	2,9	2,9
Duză arzător gaz natural H	mm	13 x 1,20	13 x 1,20	16 x 1,20	16 x 1,20
Duză față gaz natural H	mm		2350		2375
Presiunea racordului de gaz G20	mbar	20	20	20	20
Compresie duză gaz natural H					
Sarcină termică maximă	mbar	9,7	9,6	9,4	9,3
Sarcină termică minimă	mbar	1,9	1,4	1,7	1,3
Debitul de gaz consumat gaz natural, G30 Hi = 116,09 MJ/m ³	m ³ /h	1,8	1,8	2,2	2,2
Duză arzător gaz lichefiat	mm	13 x 0,70	13 x 0,70	16 x 0,70	16 x 0,70
Duză față gaz lichefiat	mm	2325	2325		
Presiunea racordului de gaz G31	mbar	30	30	30	30
Compresie duză gaz lichefiat					
Sarcină termică maximă	mbar	24,9	24,9	27,4	27,5
Sarcină termică minimă	mbar	4,9	3,7	4,1	3,7
Debitul de gaz consumat gaz natural, G31 Hi = 88,00 MJ/m ³	m ³ /h	1,8	1,8	2,2	2,2
Duză arzător gaz lichefiat	mm	13 x 0,70	13 x 0,70	16 x 0,70	16 x 0,70
Duză față gaz lichefiat	mm	2325	2325		
Presiunea racordului de gaz G31	mbar	30	30	30	30
Compresie duză gaz lichefiat					
Sarcină termică maximă	mbar	24,9	24,9	27,4	27,5
Sarcină termică minimă	mbar	4,9	3,7	4,1	3,7
Înălțime ramașă de transport a pompei	mbar	250	350	250	350
Temperatura pe tur max. (reglabilă pâna la)	°C	75 - 85	75 - 85	75 - 85	75 - 85
Conținut vas de expansiune	l	6	6	6	6
Presiune preliminară a vasului de expansiune	bar	0,75	0,75	0,75	0,75
Suprapresiune admisă de funcționare pe partea încălzirii	bar	3	3	3	3
Suprapresiune admisă de funcționare pe partea apei calde	bar	10	10	10	10
Cantitatea de apă de recirculare	l/h	860	860	1032	1032
Domeniu de temperatură a apei calde (reglabilă)	°C	35 - 65	35 - 65	35 - 65	35 - 65
Domeniu de consum de apă caldă la 30 K	l/min	9,6	9,6	11,4	11,4
Domeniu de consum de apă caldă la 45 K	l/min	6,4	6,4	7,6	7,6
Branșamentul electric	V/Hz	230/50	230/50	230/50	230/50
Consum electric de putere, max. (mediu)	W	97	145	97	140
Dimensiunile aparatului:					
Înălțimea	mm	800	800	800	800
Lațimea	mm	440	440	440	440
Grosimea	mm	338	338	338	338
Ø Racordul de gaze arse	mm	110	60/100	130	60/100
Masa (gol)	kg	31	35	34	40
Gradul de protecție electrică		IPX4D	IPX4D	IPX4D	IPX4D